



La Selysienne,
Société d'odonatologie francophone

16 rue Jules Ferry,
79000 Niort (France)
06 84 78 44 39
libellulesfrance@gmail.com
<http://odonatagallica.com>

Atelier Mission Réunion 2025-2027

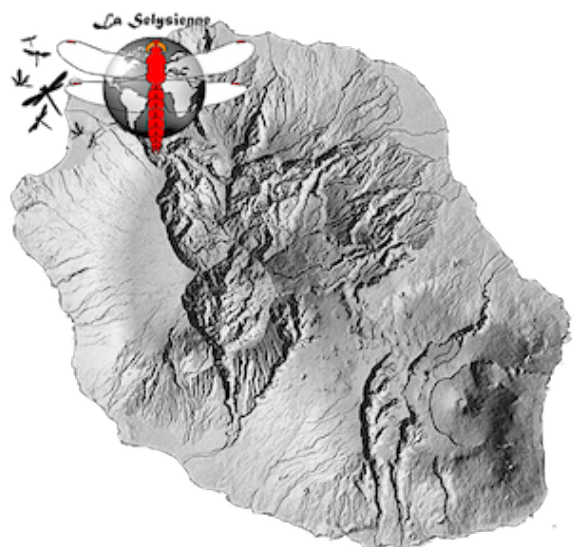
Salon virtuel *zoom* le 15 octobre 2025 (20h10-21h30 en France)

Présents

Alonso Cédric (Hérault) [CA]
Deliry Cyrille (Deux-Sèvres) (réd.) [CD]
Faton Jean-Michel (Drôme) [JMF]
Yerokine Michel (La Réunion) [MY]

Bref-rendu

Rétro-planning et Causerie *Anax ephippiger*



Étude et photographie des habitats odonatologiques

- Volet animé par Cédric Alonso (Rosalia-expertise) pour *La Selysienne*. Convention/charte de travail et échanges partagés entre *Rosalia (BE)* et *La Selysienne* à prévoir.
- **Début novembre 2025** - Cartographie prévisionnelle (CA).
- **Novembre 2025** - Demande d'autorisation de survol par drones, avec en parallèle, mise en place d'une formation à la reconnaissance des Libelules pour les agents du territoire (Bureau).
- **Janvier 2026** - Date buttoir d'attente de réponse (nos contacts).
- **Février-mars 2026** - Session de terrain et visites des principaux habitats odonatologiques sur place (CA + MY).

Recherches de supports financiers

- Bien séparer les aspects préparatoires (Mission Réunion) et la démarche d'édition du Guide-Atlas. Une part de financements privés seront utiles pour le volet édition. La priorité porte sur la *Mission Réunion*.
- Les postes de recherches de financement s'orientent sur l'Agence de l'eau de La Réunion (MY), la MAIF (CD // assurance : JMF), le MNHN (CA).
- Point prévu **fin novembre** sur l'avancement pour chaque postes.
- **Décembre** demande de financement au MNHN.

Squelette / plan de l'ouvrage

- Les premières bases d'un plan sont réunies dans l'espace privé des membres.
- Une version modifiable est prévue et à déposer sur le Drive.

Rassemblement des données et d'informations

- Les premières bases d'un plan sont réunies dans l'espace privé des membres.
- Une version modifiable est prévue et à déposer sur le Drive.
- La Convention Faune-Réunion nous donnera accès aux données qui seront à compléter et qui permettront les éléments cartographiques nécessaires.
- Motivation pour la réalisation d'une clé des exuvies / larves (liste de localités sur lesquelles des prélèvements sont possibles sans « autorisations » : MY).

Conclusions de projets

- Étang Saint-Paul, *Anax (Hemianax) ephippiger*... signature de la Convention *Faune-Réunion*.

CD, le 15 octobre 2025